



PROTEZIONE CIVILE
Comune di Palmiggi

Direttiva D.P.C. del 30 aprile 2021
D.G.R. Puglia n. 1414 del 30 luglio 2019

Rilascio 15/10/2022 Revisione 2.0

PIANO COMUNALE DI PROTEZIONE CIVILE

POR PUGLIA 2014-2020 - Azione 5.1 sub-Azione 5.1.d

A. INQUADRAMENTO GENERALE


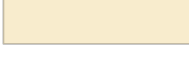

A.2. Cartografie

A.2.7 Carta delle aree percorse dal fuoco

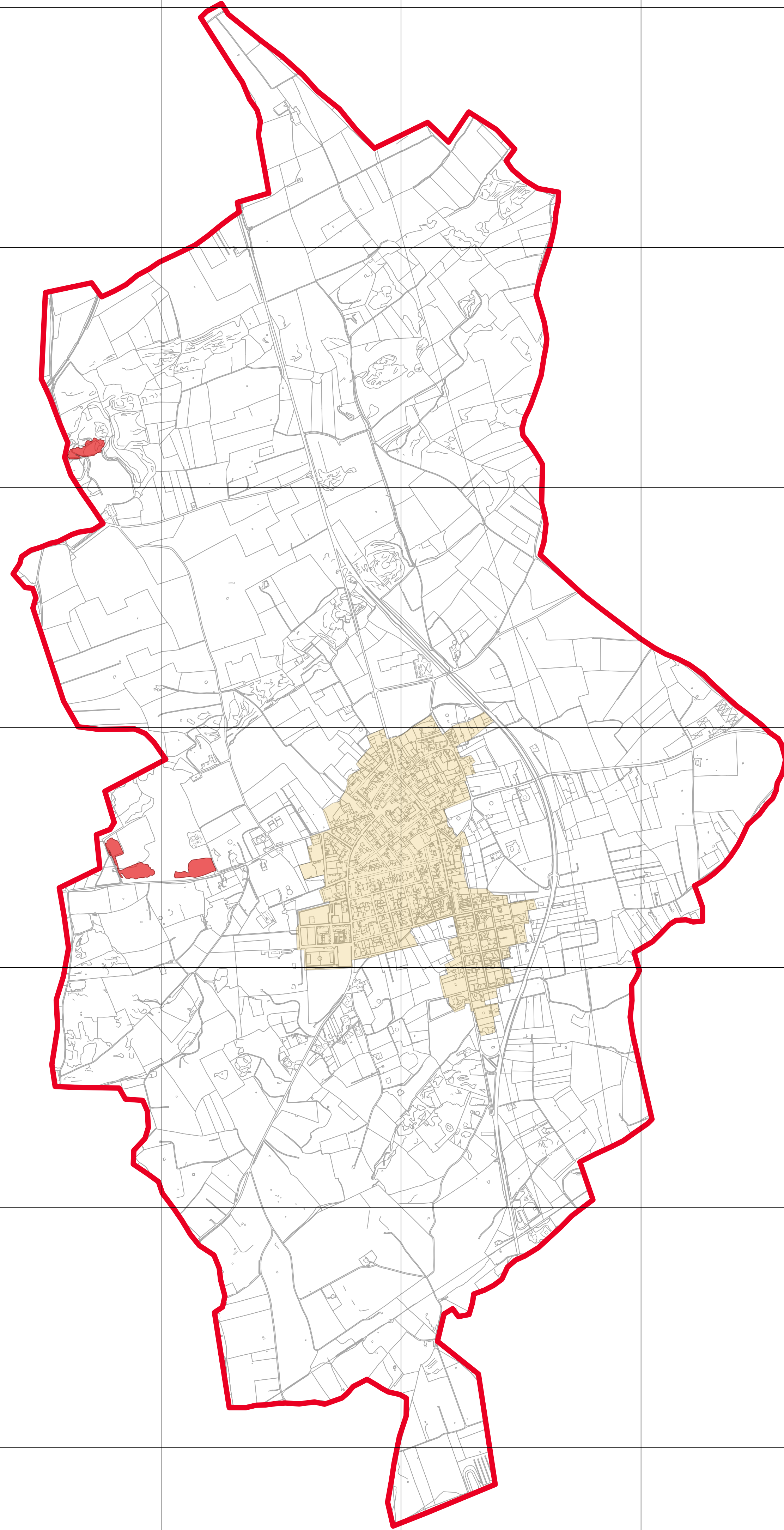
IL SINDACO
(Franco Zezza)

I TECNICI
(arch. Massimo D'Ambrosio - geom. Oscar Coluccia)

LEGENDA

-  Aree percorse dal fuoco 2020
-  Centro urbano
-  Confini comunali

QUADRO D'INSIEME



Scala 1:10000

